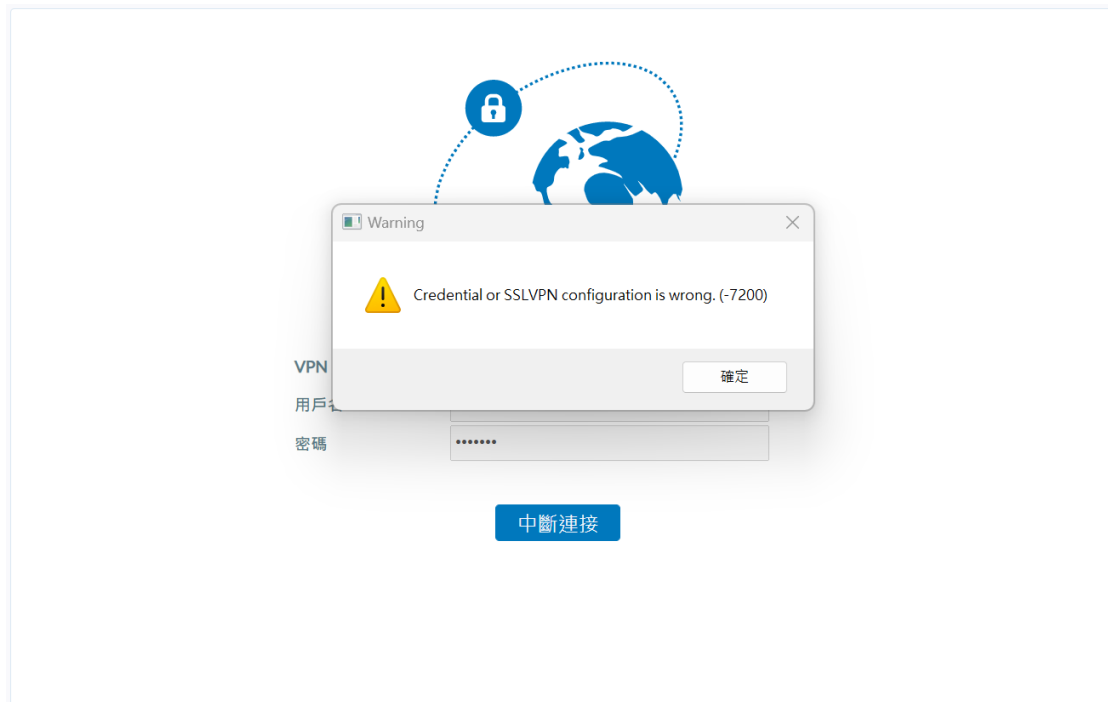


常見 error messages

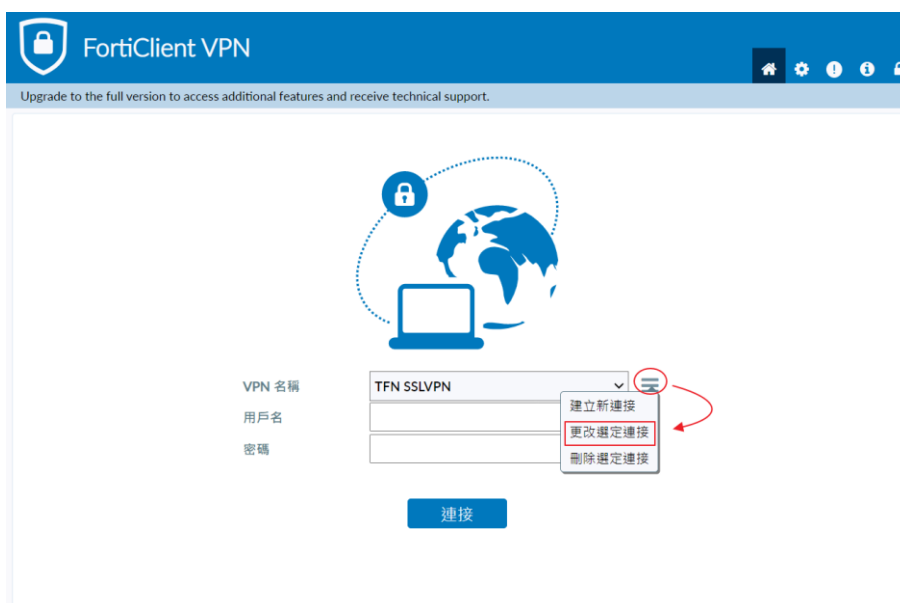
Credential or SSLVPN configuration is wrong.(-7200)



可能原因 1：FortiClient 設定不完整

請用戶檢查連線設定裡的遠程網關(remote gateway)，確認其欄位內容是否與發送的使用者 URL 相同，此錯誤可能是/Cxxxxxx 的 Group ID 未輸入完成。

查看步驟如下：



確定紅框處是否輸入完整 URL 資訊



FortiClient VPN

Upgrade to the full version to access additional features and receive technical support.

編輯 VPN 連接

VPN: SSL-VPN | IPsec VPN | XML

連接名: TFN SSLVPN

描述: TFN SSLVPN

遠程網關: https://sslvpn.tfn.net.tw:12001/ipndlab DEMO

+ Add Remote Gateway

☒ 自定義端口: 12001

☐ Enable Single Sign On (SSO) for VPN Tunnel

客戶端證書: 無

認證: ☒ 登錄時提示 ☐ 保存登錄名

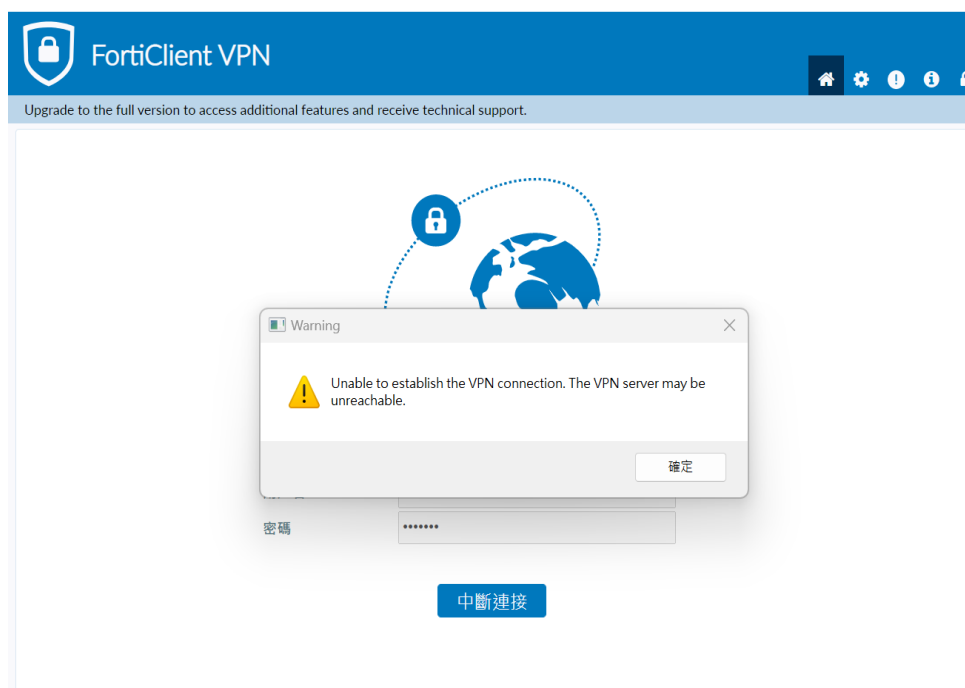
☐ Enable Dual-stack IPv4/IPv6 address

取消 保存

可能原因 2：無此帳號或密碼錯誤，亦或登入連線數已達上限

解決方法：請用戶自洽該公司 VPN 管理者，管理者可檢查帳號與密碼，並於 SSLVPN 監控頁確認目前連線人數是否已達上限。

Unable to establish the VPN connection. The VPN server may be unreachable.



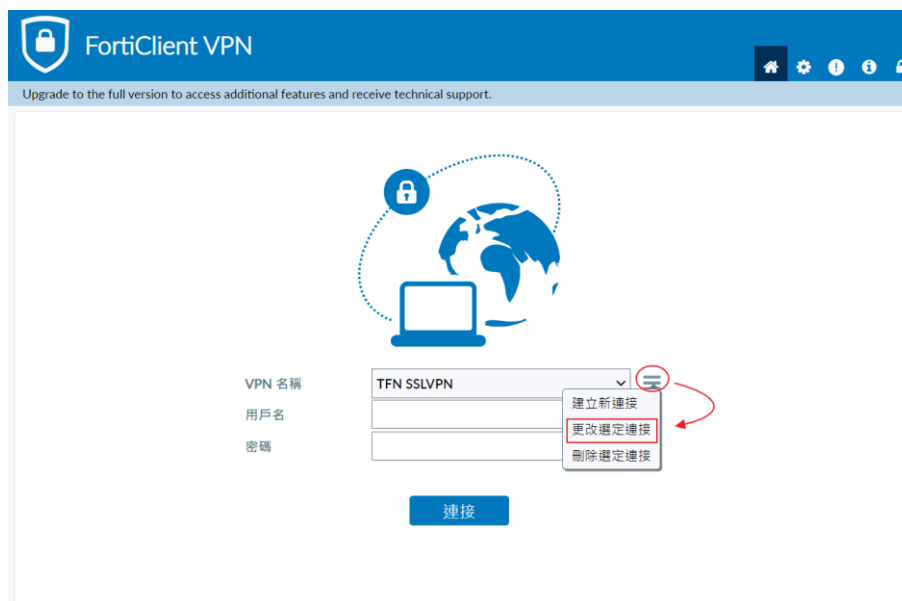
可能原因 1：客戶端網路異常

解決方法：請客戶端確認網路連線狀態是否正常運作(可開啟其他網路網頁，或者 ping 8.8.8.8 等網際網路 IP 測試)

可能原因 2：FortiClient 設定不完整

解決方法：請用戶檢查連線設定裡的遠程網關(remote gateway)，確認其欄位內容是否與發送的使用者 URL 相同，此錯誤可能是 sslvpn.tfn.net.tw:1xxxx 的 1xxxx port 號未輸入完成。

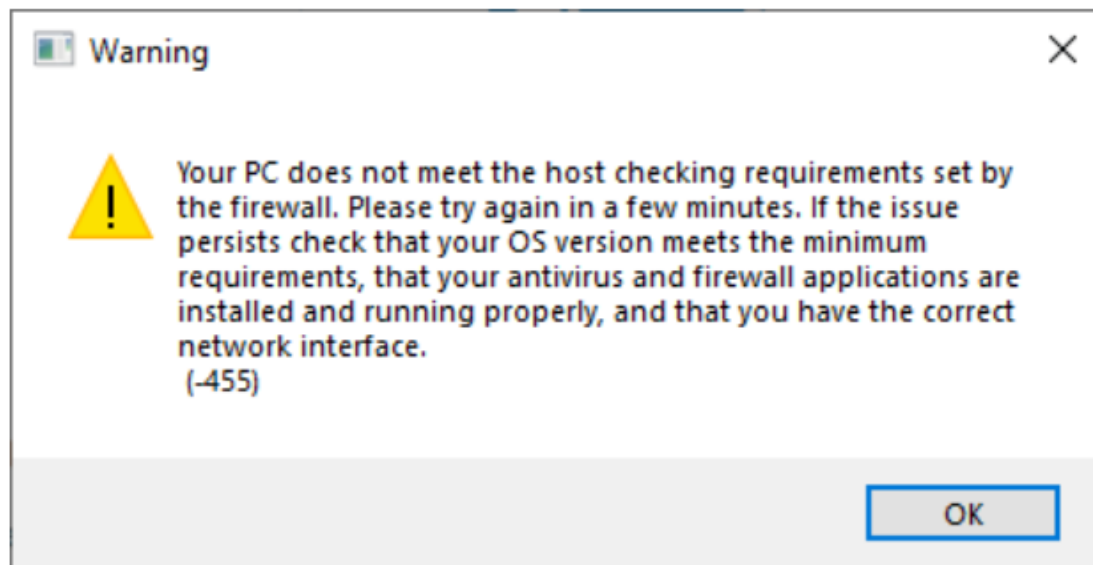
查看步驟如下：



確定紅框處是否輸入完整 URL 資訊



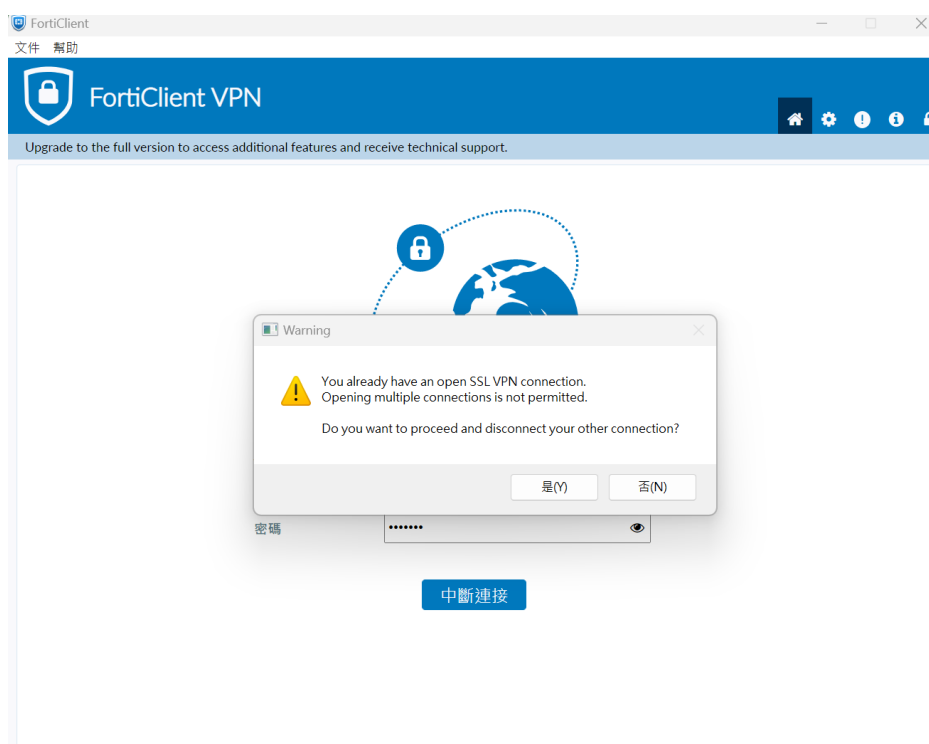
(-455)



可能原因：當前運行的系統環境不符合支持的主機檢查要求

解決方法：請用戶依使用者手冊重新安裝 FortiClient，然後再設定連線確認。

You already have an open SSLVPN connection.



可能原因：使用者帳號重複登入

解決方法：依畫面上按[是]－用戶目前電腦強制連線，先前登入的電腦將中斷 SSLVPN 連線

依畫面上按[否]－取消本次連線，待目前線上使用者登出再嘗試。