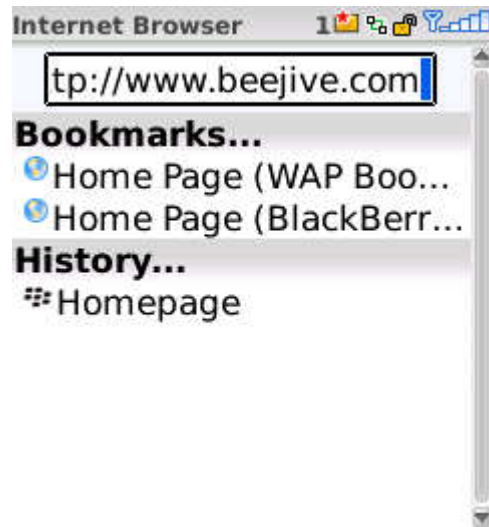


## ■ 操作流程：

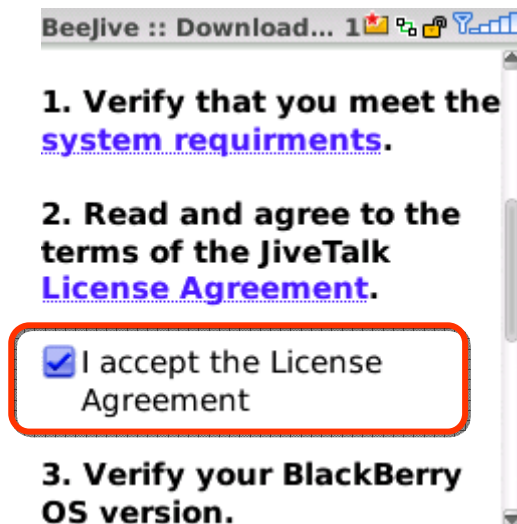
### 1. 點選 Browser



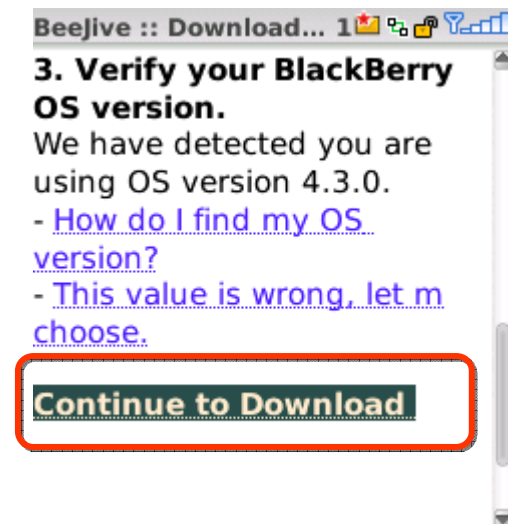
### 2. 輸入網址 www.beejive.com 下載



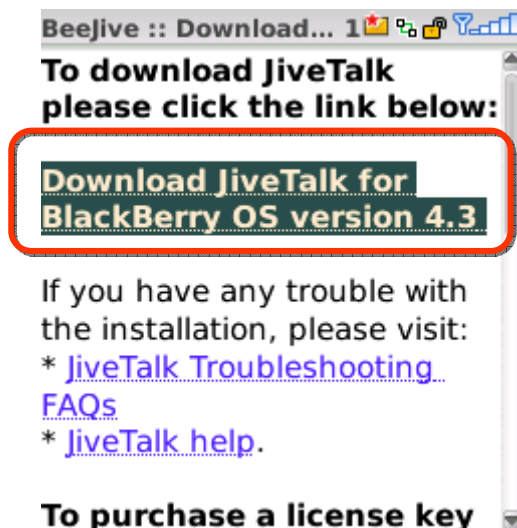
### 3. 接受 JiveTalk 之授權軟體



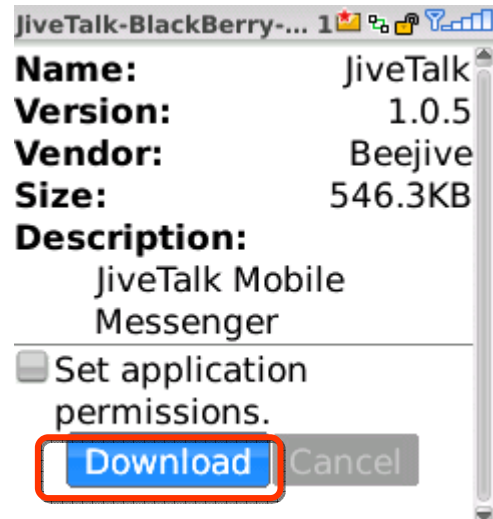
### 4. 繼續下載



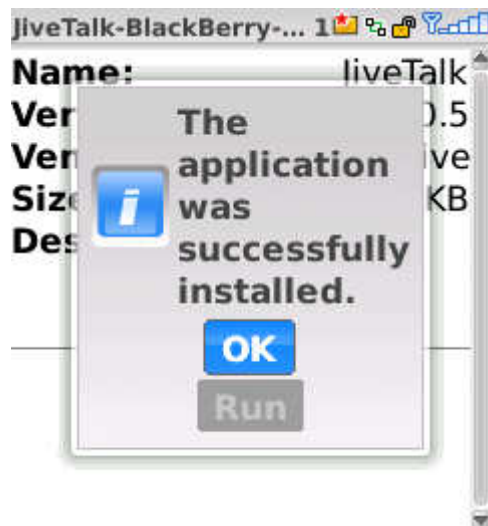
### 5. 點選



### 6. 下載



### 7. 已成功下載並安裝



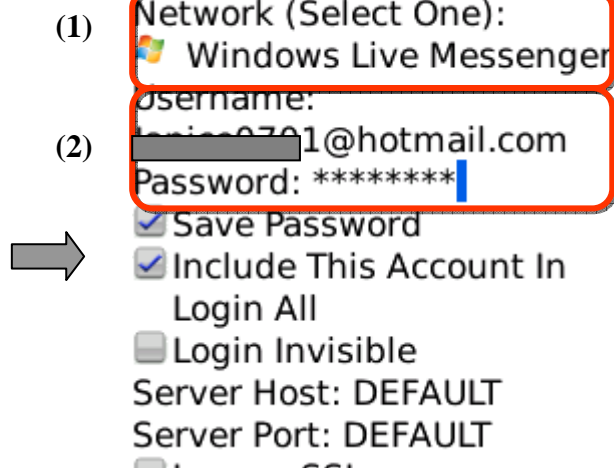
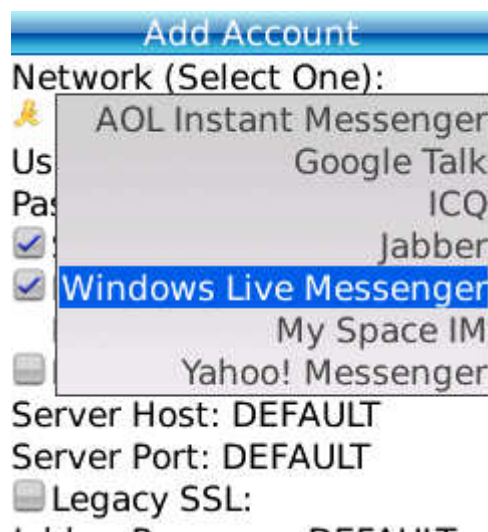
### 8. 桌面即出現黃色 icon



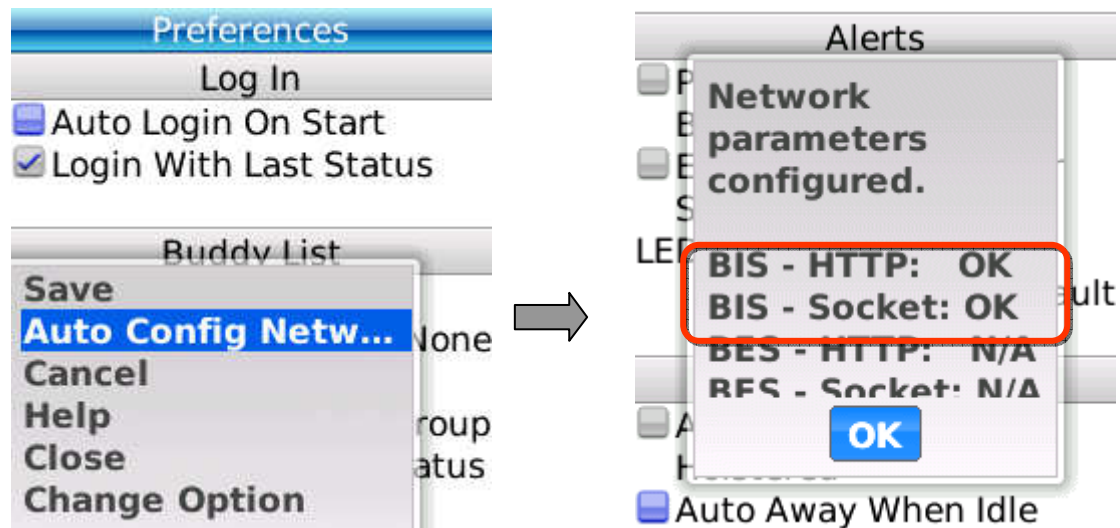
### 9. 輸入 IM 帳號

可登入 MSN、Yahoo! Messenger 及 Google Talk 等最夯的 7 種 IM (Instant Messenger) 服務，如下圖。

例如，輸入 MSN 帳號：(1)選擇 Windows Live Messenger (2)輸入 MSN 帳號、密碼。



### 10 若無法登入，請確認是否有開啓 BIS



### 11. 登入



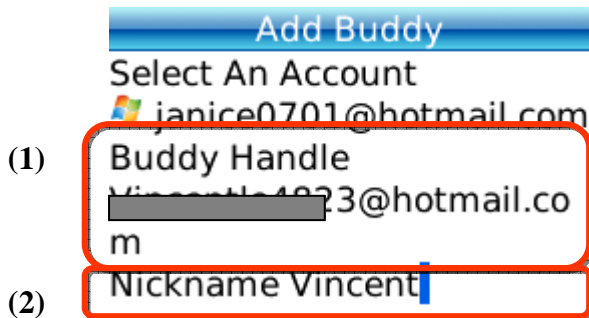
### 12. 自己的清單列表

(整合您常用的 IM 於同一使用介面)

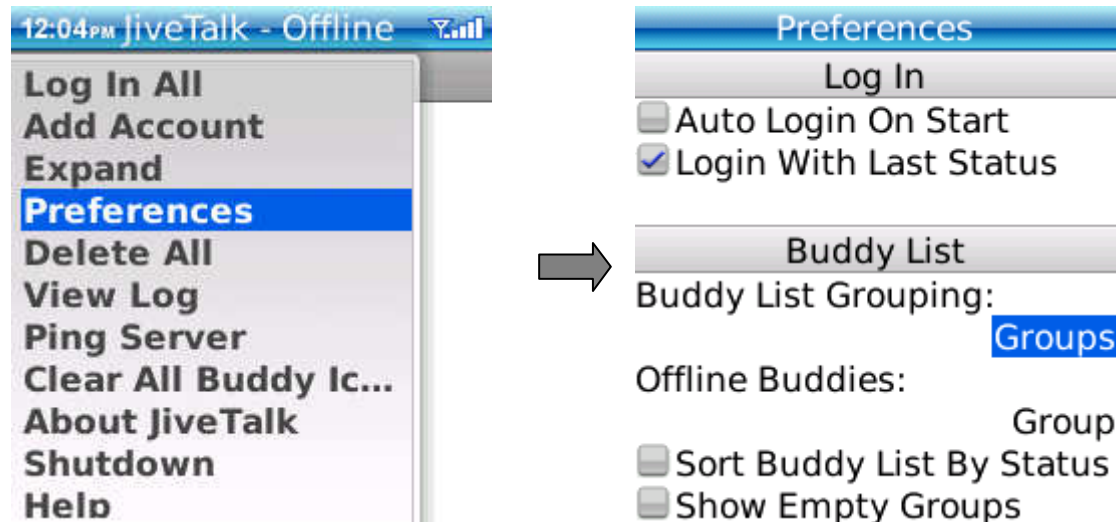


■ 進階操作：

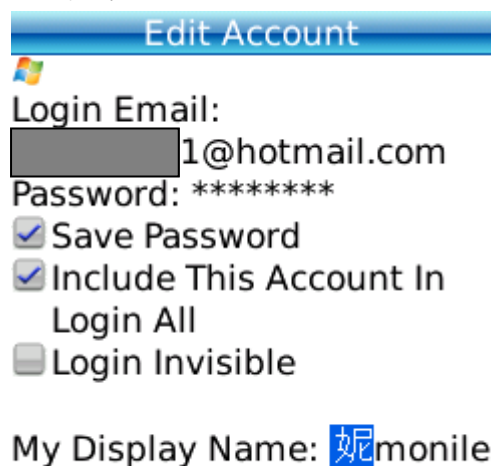
1. 加名單：(1)輸入對方帳號 (2)給對方之暱稱



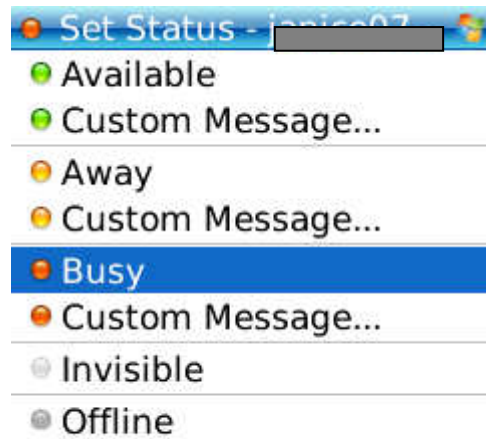
- 2.將清單分群組，例如：家人、同學、同事....



- 3.改變暱稱



#### 4. 改變自己的上線狀態



#### 5. 刪除他人帳號



#### 6. 下線

